

Dossier pédagogique cycle 2 – Musée de l'Echevinage

Au musée il y a des anges ... Regarde bien tous les tableaux autour de toi puis relie chaque ange au tableau auquel il appartient et complète le titre.

Attention, il y a un ange intrus !



Mars et _ _ _ _ _



St _ _ _ _ _
portant l'enfant Jésus



L'annonce à _ _ _ _ _
et à sa femme de
la naissance de Samson



Sacrifice
d' _ _ _ _ _

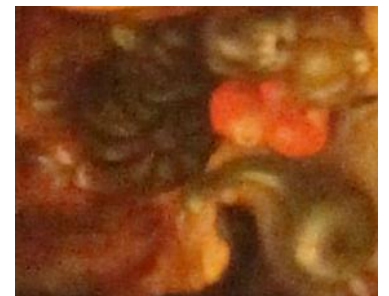
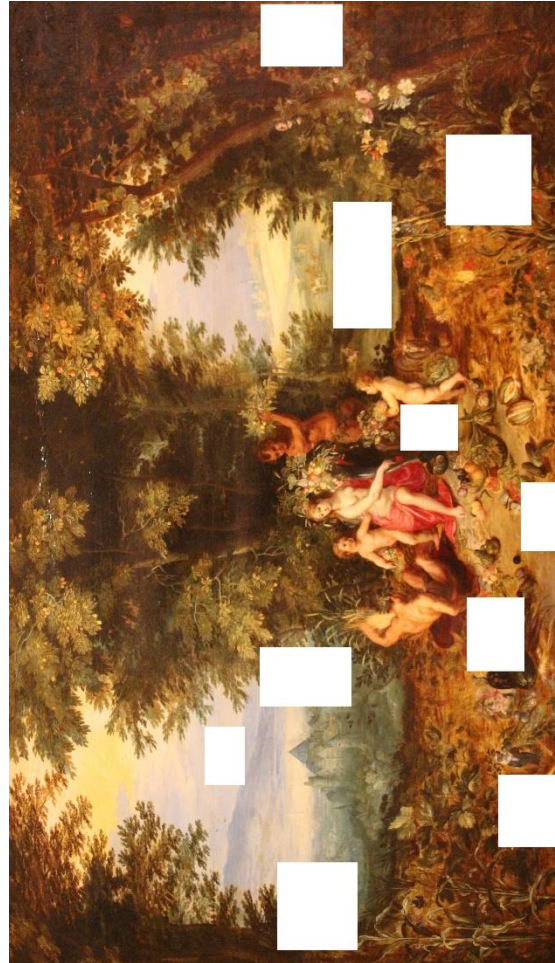
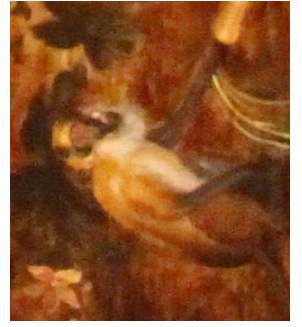


Retrouve ce tableau dans le musée et regarde le bien.
Retrouve les 7 différences qui se sont glissées dans la photo et entoure-les !



Remplace les 10 détails manquant dans le tableau intitulé La Terre ou Cérés.

Attention, il y a 3 intrus !



Au premier étage du musée, l'amphithéâtre de Saintes est représenté sur plusieurs tableaux. Compte le nombre de fois et entoure la bonne réponse.



1

2

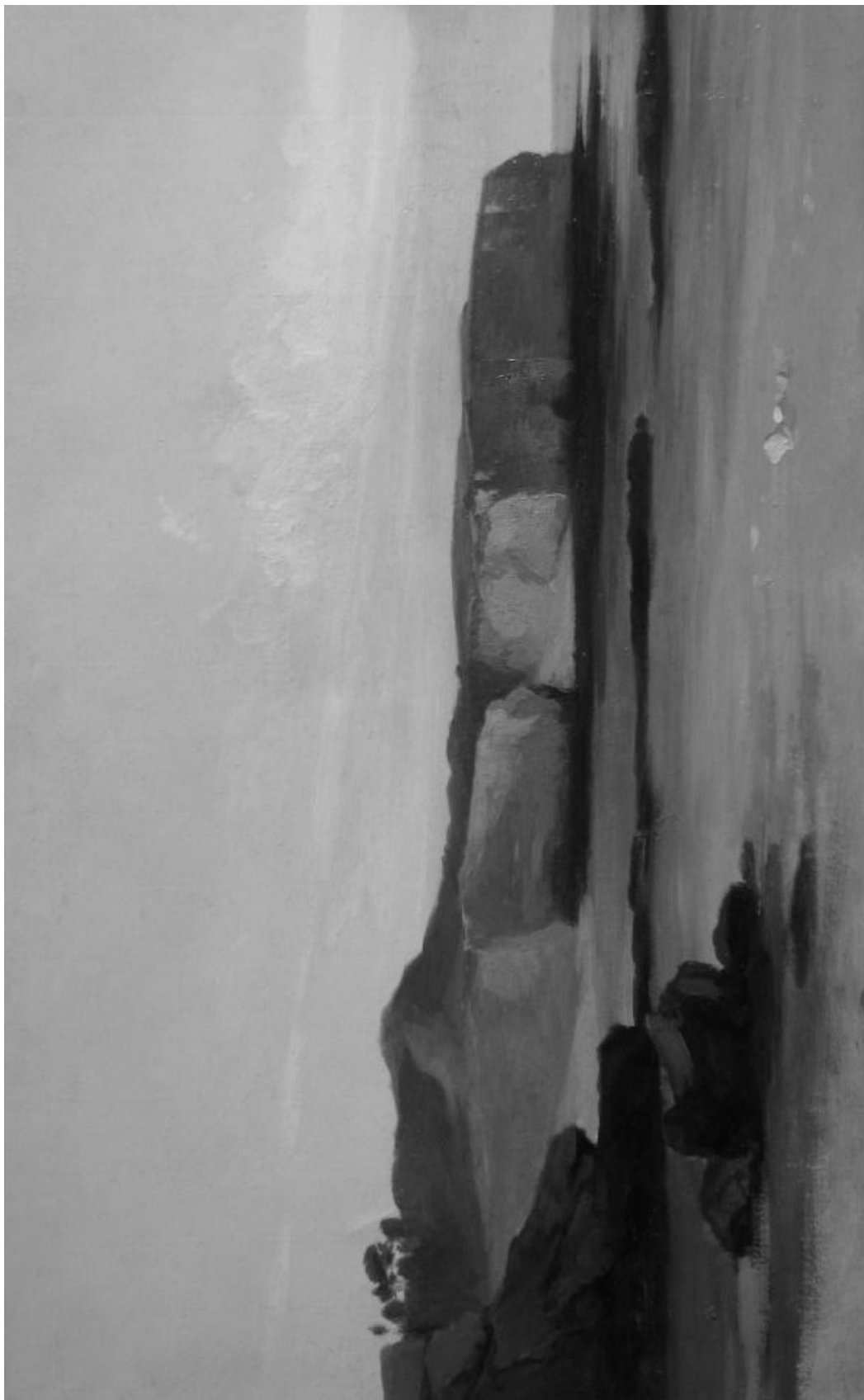
3

4

5

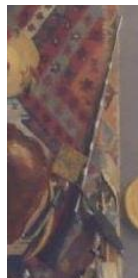
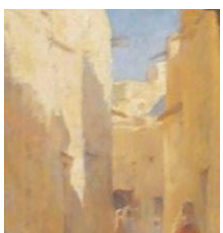
6

Localise ce tableau de Louis Augustin Auguin. Identifie les 3 couleurs dominantes de cette œuvre et reproduis-les sur la trame ci-dessous.



Louis Augustin Auguin, *Rochers de Suzac près de Saint Georges de Didonne sur la Gironde*

Regarde bien tous les tableaux autour de toi puis
relie chaque détail au tableau auquel il appartient. Attention, il y a 3 détails intrus !



Au deuxième étage du musée, c'est un autre monde...Regarde attentivement les tableaux, assiettes et objets. Croque les éléments qui te semblent intéressants des tableaux rencontrés dans le musée et crée ta propre œuvre !

