

SOLUTIONS

Les métiers de l'archéologie

LE BOIS



Ma spécialité, **c'est le bois** ! J'identifie l'espèce des arbres utilisés par les hommes du passé et j'observe les traces d'outils qu'ils ont laissées. J'étudie chaque étape de l'histoire du bois : la composition des forêts aux alentours du site, l'abattage de l'arbre, ses transformations et son utilisation par les hommes.

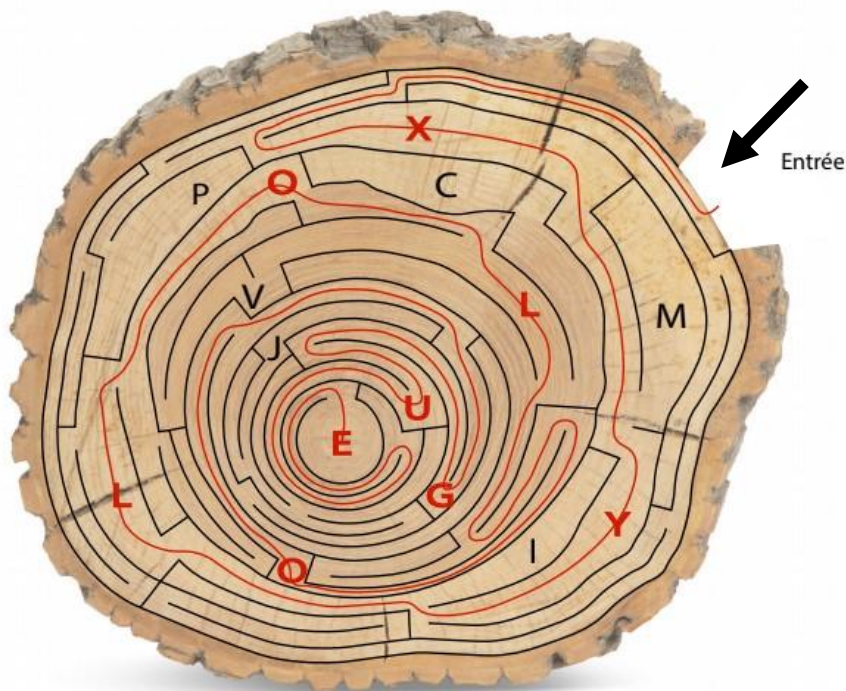
Dans nos régions, le bois disparaît, le plus souvent, au cours du temps. Il se conserve toutefois à l'abri de l'air et de la lumière, dans les milieux gorgés d'eau : on peut alors en retrouver dans les puits, les fossés, les lacs, les océans. Une fois sorti de l'eau, le bois doit être traité très rapidement en laboratoire, pour éviter sa disparition et permettre son étude !

→ Pour découvrir qui je suis, trace le chemin qui mène au centre du morceau de bois et forme le mot mystère avec les lettres qui se trouvent sur ta route.

Le savais-tu ?



C'est l'**anthracologue** qui étudie le bois à l'état de charbon !



MOT MYSTERE : Je suis X Y L O L O G U E