

Je m'appelle :

AU REZ-DE-CHAUSSÉE

- À ton avis, environ combien de peintures Gustave Courbet a-t-il réalisé durant toute sa carrière ?
Entoure la bonne réponse

200

600

1 000

1 500

2 000

- Retrouve ces tableaux. En t'aidant des cartels, relie chaque tableau à son nom. Attention, il y a deux noms intrus !



Paysage
jurassien

La source
de la Loue

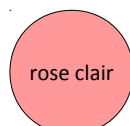
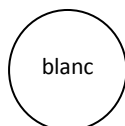
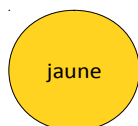
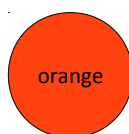
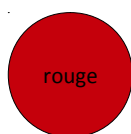
Le petit pêcheur
d'Ornans

La
cascade

Paysage aux
rochers

Le Saut de la
Brême

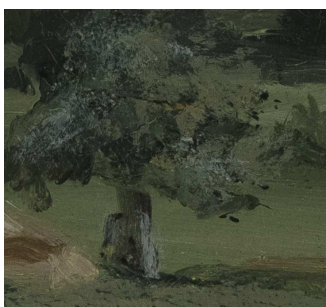
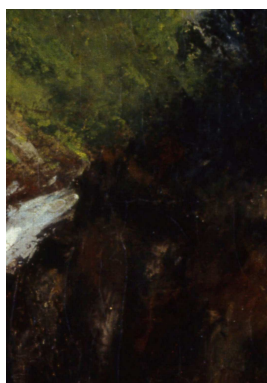
- Recherche les personnages dans les tableaux du rez-de-chaussée. Observe-les bien et entoure les couleurs de tous leurs habits. Attention, il n'y a pas toutes les couleurs représentées !



- Note les autres couleurs repérées :

AU 1^{ER} ÉTAGE

- Retrouve le tableau ci-dessous dans l'exposition et observe-le bien.
Relie chaque détail au bon emplacement dans le tableau. Attention, il y a deux intrus !

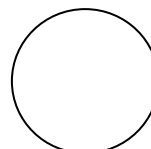


- D'après le détail en photo, retrouve le portrait auquel il appartient.
En t'aidant du cartel, écris le nom de la personne représentée en peinture :



- Cette personne est également un artiste. Retrouve une de ses œuvres dans l'exposition et en t'aidant du cartel, écris le nom d'une des ses toiles exposées ci-dessous :

- Cherche la reproduction de l'œuvre aujourd'hui disparue intitulée « Le Retour de la conférence ».
Observe-la bien. Combien de personnages vois-tu ?
Inscris la bonne réponse ci-contre.



- Retrouve le tableau dans l'exposition, dessine et colorie les parties manquantes.

