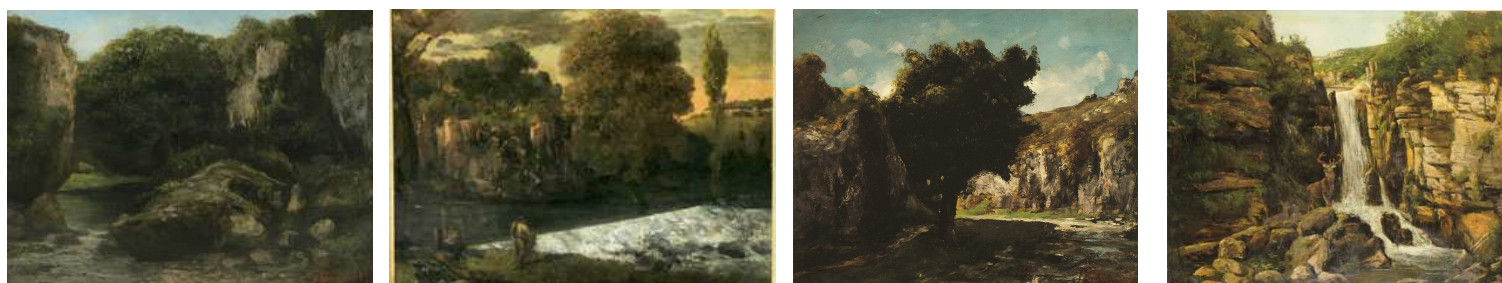



Je m'appelle :

AU REZ-DE-CHAUSSÉE

- Regarde bien les tableaux autour de toi. Relie chaque détail au tableau auquel il appartient. Attention, il y a un détail intrus !



- Retrouve ce tableau dans l'exposition et observe-le bien. De quelles couleurs sont les vêtements (y compris le chapeau) des personnages ? Entoure les bonnes couleurs.



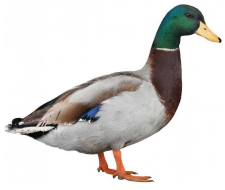
bleu clair rouge kaki orange

jaune blanc rose clair bleu gris clair vert

- Il manque une couleur ! Laquelle ? _____

AU 1^{ER} ÉTAGE

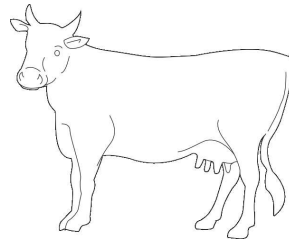
- **Gustave Courbet part des journées entières pour peindre dans la campagne. Quel animal l'accompagne ? L'information se trouve sur le panneau d'explication intitulé « Le séjour en Saintonge ». Entoure la bonne réponse.**



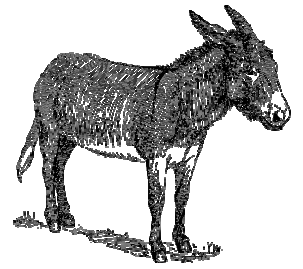
un canard



un cochon



une vache



un âne

- **À ton avis, pourquoi cet animal l'accompagne ? Entoure la bonne réponse.**

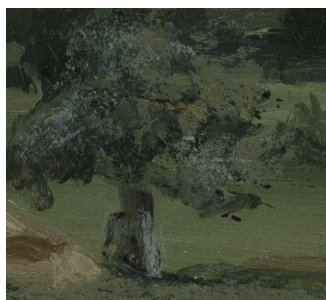
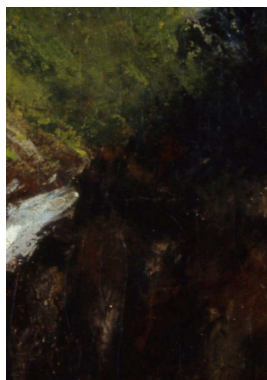
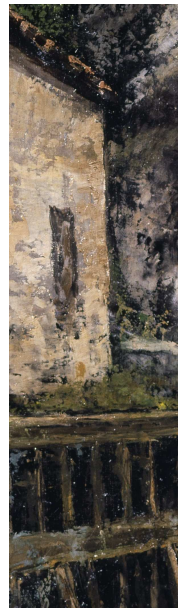
Pour faire des âneries

Pour peindre avec lui

Pour porter son matériel

Pour jardiner

- **Retrouve le tableau ci-dessous dans l'exposition et observe-le bien. Relie chaque détail au bon emplacement dans le tableau. Attention, il y a deux intrus !**



➤ Retrouve le tableau dans l'exposition, dessine et colorie les parties manquantes.

